

## Fiche Technique

Mise-à-jour : 10/2019

# « IKCHE WISHASHA - L'HOMME NOUVEAU »

Durée : 30 minutes

**NOUS VOUS REMERCIONS DE BIEN VOULOIR PRÊTER LA PLUS GRANDE ATTENTION AU CONTENU DE CETTE FICHE TECHNIQUE QUI FAIT PARTIE INTÉGRANTE DU CONTRAT DE CESSION DU SPECTACLE.**

**SI VOUS NE POUVEZ PAS RÉPONDRE ENTIÈREMENT À CETTE FICHE TECHNIQUE, VEUILLEZ NOUS CONTACTER RAPIDEMENT AFIN D'ENVISAGER UNE ADAPTATION.**

**CONTENU : 4 PAGES**

### **Administration**

Karine Dolon

tél : 06 30 55 22 79 / [karine.dolon@compagnie-pernette.com](mailto:karine.dolon@compagnie-pernette.com)

### **Responsable de production et de diffusion**

Anne-Teresa Piel

tél : 06 37 38 54 60 / [compagniepernette@gmail.com](mailto:compagniepernette@gmail.com)

### **Régie**

Caroline Nguyen

tél : 06 61 51 49 65 / [nemo.caro@gmail.com](mailto:nemo.caro@gmail.com)

**Vous accueillez une équipe de 3 personnes : 1 danseuse, 1 régisseur et 1 chargée de diffusion.**  
Prévoir une place de parking pour un véhicule utilitaire type 6 m3.

## Descriptif scénographique

L'espace de jeu est un cercle de 5m de diamètre, délimité par une guirlande lumineuse.  
Le public se place autour sur la moitié avant du cercle, sur 3 niveaux : par terre, assis, debout.  
Si vous ne pouvez pas fournir les assises, nous pourrions amener des coussins et seaux pour les deux 1ers niveaux.  
La jauge maxi est de 150 personnes.  
Un mur ou un fond de scène sont bienvenus pour créer un fond.  
En fonction de la nature du sol, il pourra être demandé un tapis de danse noir sur au moins 6 x 6m.  
Le public est accueilli par une sculpture, à mettre dans le hall ou à l'entrée de l'espace de jeu.



## Lumière

### Matériel à fournir :

- hauteur grill mini : 4m
- 18 circuits de 2kW
- 1 jeu d'orgue à mémoires type Presto Avab
- 13 PC 1kW
- 3 PAR CP62
- 1 découpe courte type 613SX

### Matériel amené par la compagnie :

- 2 quartz 500W sur platine
- 1 guirlande lumineuse

## Son

### Matériel à fournir :

- 1 petite console de mixage
- 2 enceintes type MTD 112 sur cubes (+ sub bienvenus)

### Matériel amené par la compagnie :

- 1 ordinateur portable Macbook
- Si vous ne pouvez pas fournir les enceintes, la compagnie pourra amener 2 enceintes amplifiées Yamaha MSR400 sur pieds.

## Planning

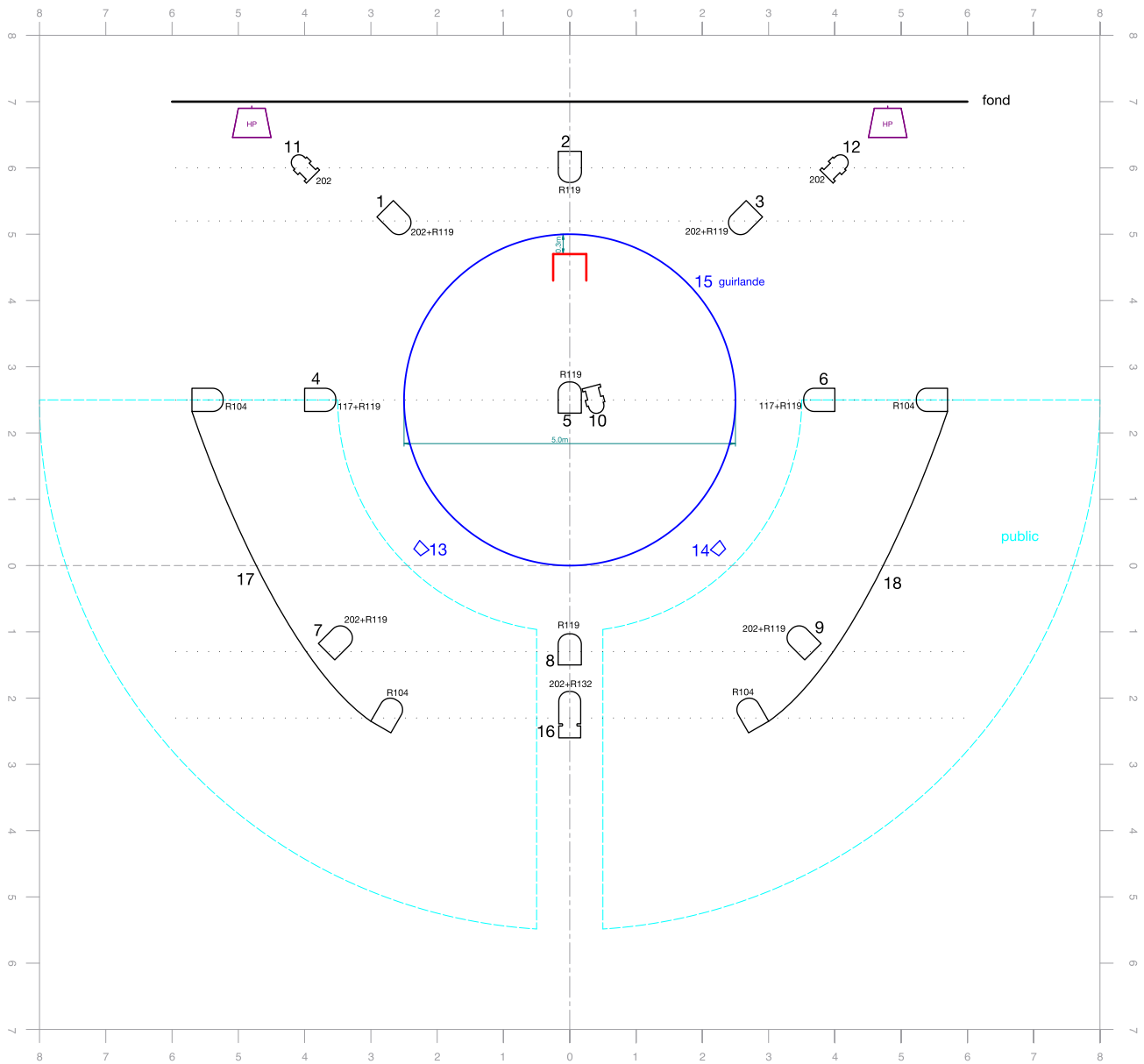
montage + réglages + répétition : 6h avec 2 techniciens polyvalents  
représentation : 30 minutes  
démontage : 1h avec 2 techniciens polyvalents

## Accueil

- Prévoir 1 loge avec 1 serviette et des petites bouteilles d'eau
- Collation bienvenue : café, thé, fruits frais, fruits secs...


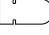


# Plan de feu : "Ikche Wishasha - L'Homme Nouveau" - Compagnie Pernette

Mise-à-jour : 03/2016



1m | échelle : 1/100

## LEGENDE :

-  PC 1kW (13)
-  découpe courte 1kW type 613SX (1)
-  PAR 64 CP62 large (3)
-  quartz 500W sur platine (2) amené par la compagnie

18 circuits de 2kW

hauteur grill mini : 4m